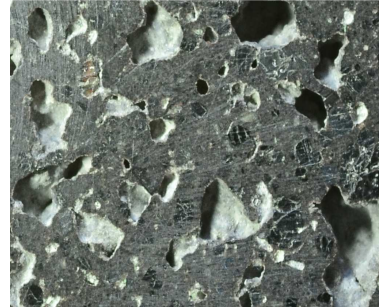
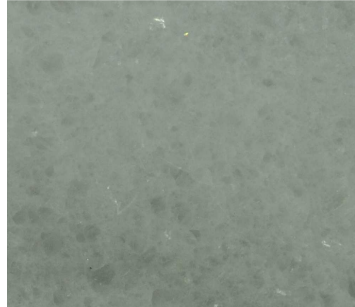
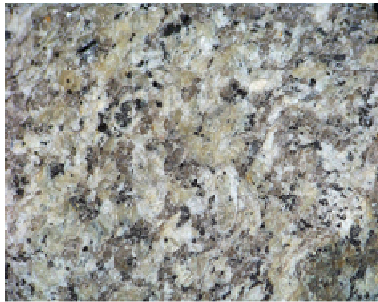


Viel Spaß bei Deiner Erkundungsrallye durch das Granitzentrum Bayerischer Wald!

1. Wie heißt ein Gestein im Bayerischen Wald?
 - Granit
 - Kalkstein
 - Tuff
2. Gehe zur Zeitschiene. Wie heißt das Zeitalter zwischen Devon und Perm?
 - Tertiär
 - Ordovizium
 - Karbon

3. Welches Bild zeigt den Granit? Kreuze an.



4. Gehe weiter die Treppe hinauf. Du findest verschiedene Gesteine. Wie fühlt sich der Sandstein an?
 - glatt wie ein Spiegel
 - rau wie Sandpapier
 - fettig wie Speck

5. In dem Glaskasten siehst Du eine Steinsäule mit Löchern. Schreibe auf, was das ist?

6. Aus was besteht die Projektionswand für den Film?

- Granitstein
- Papier
- Vorhang

7. Wie fühlt sich die Projektionswand für den Film an?

- staubtrocken
- steinweich
- bergfeucht

8. Schau Dir den Film an. – Was macht der Dinosaurier für ein Zeichen am Ende seines Auftritts? Kreuze an.



9. Granit besteht aus drei Mineralen. Welche sind es?

- Quarz, Feldspat, Granat
- Feldspat, Glimmer, Granat
- Quarz, Feldspat, Glimmer

10. Nenne drei bekannte Berge im Bayerischen Wald.

11. Gehe zur Mineraliensammlung. Was können manche Minerale, wenn Sie mit bestimmtem Licht angestrahlt werden?

- Brennen
- Blinken
- Leuchten

12. Schau Dir die vielen Mineralien an. Welches gefällt Dir am besten? Schreibe auf, wie es heißt.

13. Du fährst mit dem Zeitaufzug zurück an die Oberfläche und gehst dann nach rechts in die große Halle. Was siehst Du hinter dem See?

- Einen alten Steinbruch
- Den Gipfel vom Großen Arber
- Ein Wasserwerk

14. Gehe nun die Treppe hinunter in die große Halle. Welche Sicherheitsausrüstung brauchen Arbeiter im Steinbruch?

Kreuze an.

- Schutzhelm
- Ohrenwärmer
- Sicherheitsschuhe
- Gehörschutz
- Schutzbrille
- Staubschutz
- Sonnenschirm

15. In dem Schaukasten siehst Du ein Modell eines Steinbruchs. Wie viele Arbeiter sind zu sehen?

16. Vor dem Fenster steht eine große Metallscheibe mit Zähnen am Rand. Wozu wird die verwendet?

- zum Granit polieren
- zum Granit falten
- zum Granit sägen

17. In dem großen Steinblock stecken 2 Drucklufthämmer. Wie fühlen sich die Bohrlöcher an, die man mit solchen Bohrhämmern bohrt?

- rau
- glatt
- weich

18. Bist Du inzwischen Experte? Finde die Begriffe: Amethyst – Anstieg – Erosion – Fluoreszenz – Helm – Karbon – Kohlenstoffdioxid – Steinbruch.

A	K	R	N	P	H	O	S	P	H	O	R	E	S	Z	E	N	Z
Z	A	I	A	G	Z	E	A	E	T	K	L	S	R	Q	A	I	G
D	R	L	H	Q	M	M	M	F	K	P	I	T	C	Y	B	K	U
W	B	F	E	J	I	L	E	M	X	O	N	E	R	A	C	N	H
K	O	H	L	E	N	S	T	O	F	F	D	I	O	X	I	D	O
F	N	Y	M	R	S	V	H	I	K	Y	P	N	I	N	L	P	V
S	L	I	B	O	M	Z	Y	Q	P	U	A	B	Z	D	E	E	W
H	J	K	M	S	O	Q	S	P	V	Z	G	R	A	N	I	T	A
Q	E	P	I	I	T	L	T	A	M	R	C	U	G	U	D	S	T
J	U	L	G	O	L	Y	A	D	G	M	O	C	Q	S	U	W	B
C	Z	E	A	N	S	T	I	E	G	K	P	H	Y	B	F	I	M

VIEL SPASS