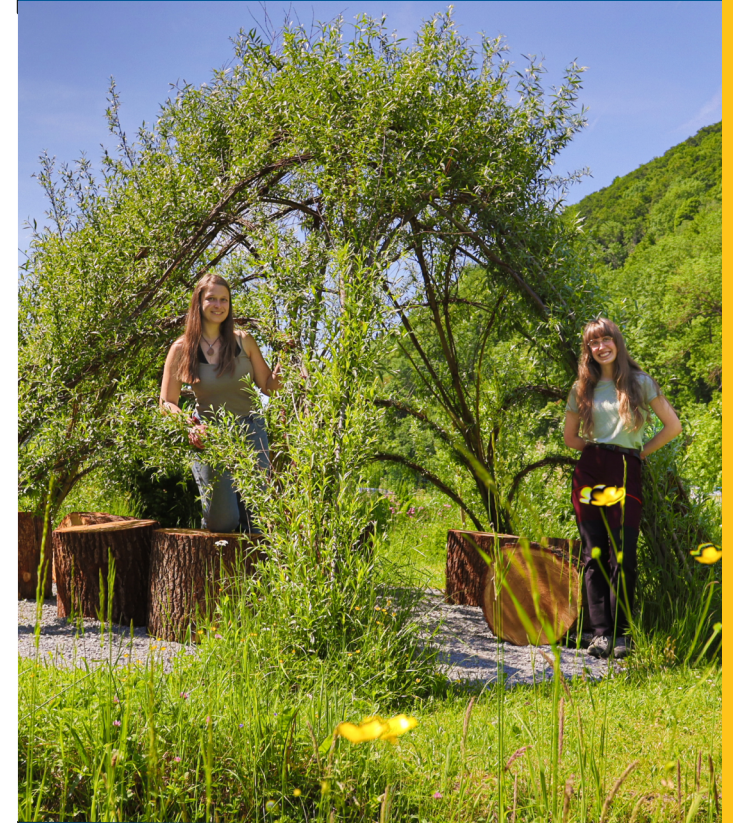


Donaugarten



Naturerlebnis
im Donautal

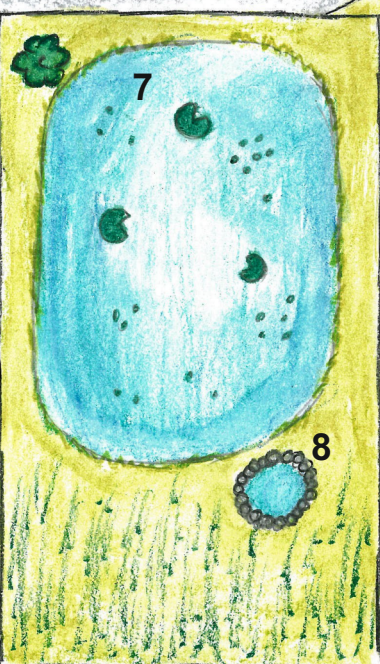
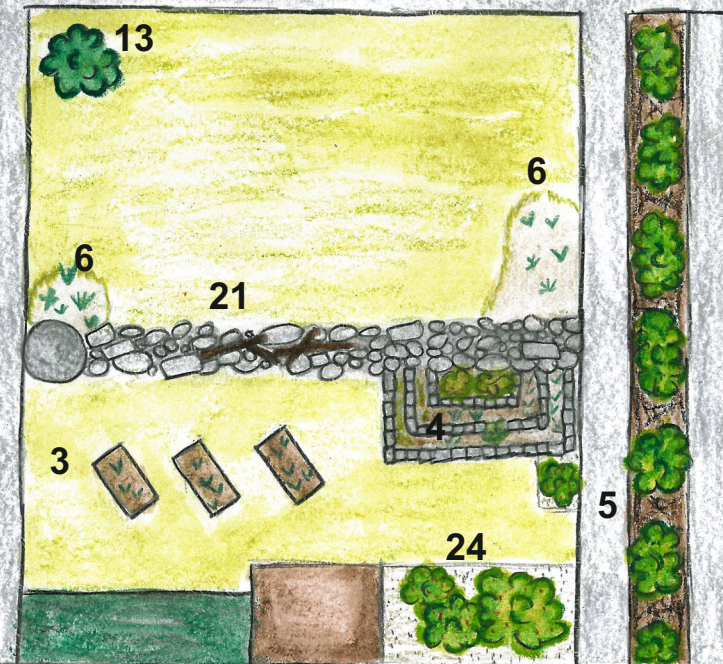
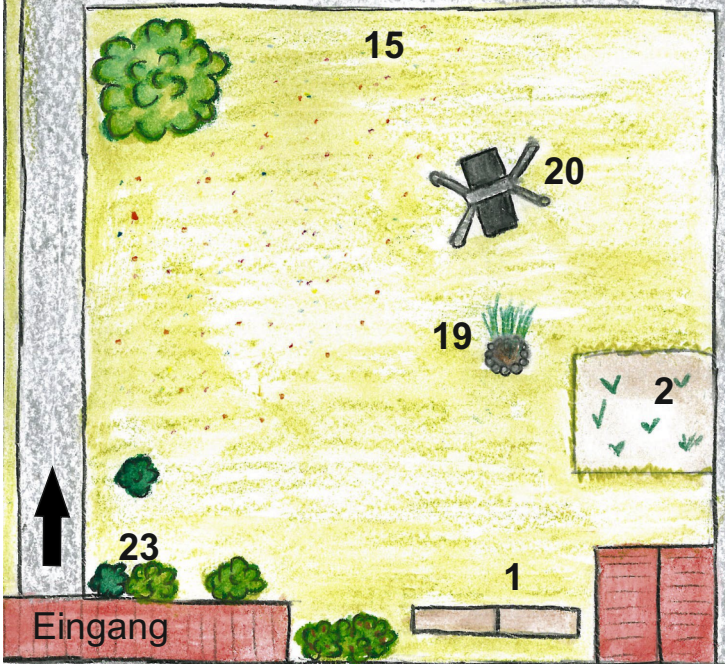
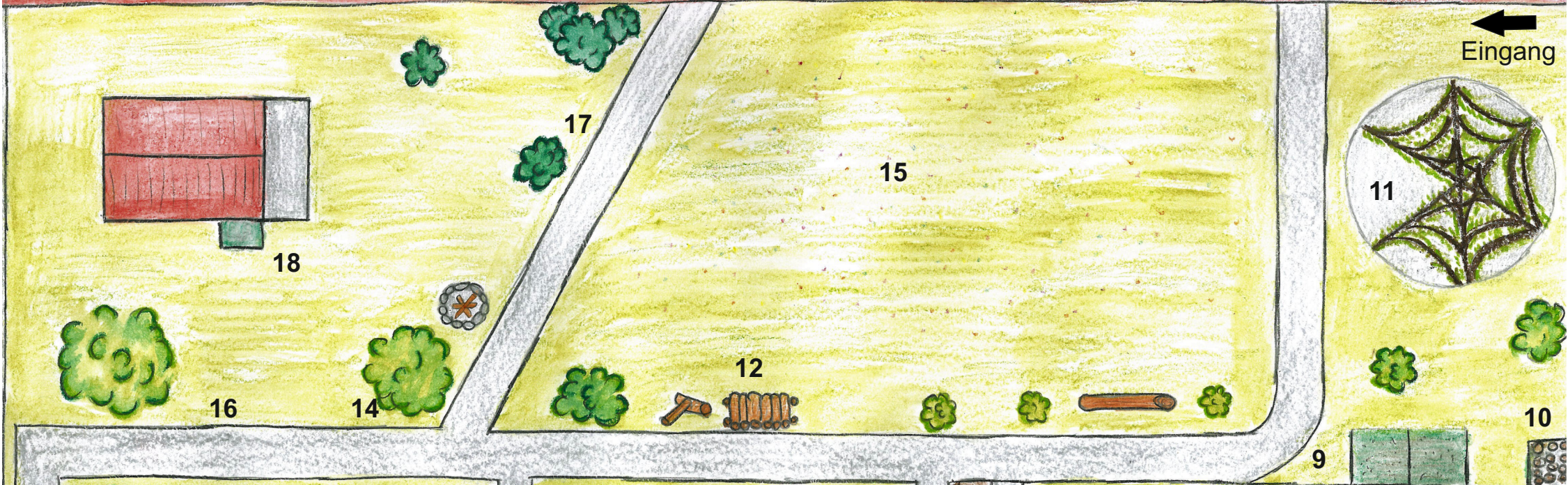
Stationen im Donaugarten - große Vielfalt auf kleinem Raum!

- | | |
|---|---|
| 1 Insektenhotel - ein Zuhause für Wildbienen | 12 Totholz - verstecktes Leben |
| 2 Ackerunkräuter - eine wichtige Nahrungsquelle für Insekten | 13 Schmetterlinge - unsere Spezialisten |
| 3 Nutzgarten - Selbstversorgung mit Gemüse | 14 Vögel - Besucher im Garten |
| 4 Kräutergarten - Feines für die Küche | 15 Blumenwiese - Nährstoffarmut für Blütenvielfalt |
| 5 Benjeshecke - viele Strukturen auf kleinem Raum | 16 Streuobstwiese - ein Paradies für Mensch, Tier und Pflanze |
| 6 Saum und Rain - eine bedeutende Überganszone, die Lebensräume verbinden | 17 Neophyten - vom Garten in die Natur |
| 7 Gartenteich - Lebensgrundlage für viele Insekten und Amphibien | 18 Lehmbackofen - Backen wie früher |
| 8 Becken für Gelbbauchunken | 19 Feuchtwiese mit Iris |
| 9 Gartenkompost - Nährstoffrecycling durch Zersetzer | 20 Schwebeliege - Entspannung zwischen Zwitschern und Summen |
| 10 Wildpflanzengärtnerei | 21 Trockensteinmauer - Höhlen für schüchterne Reptilien |
| 11 Weidentipi - Treffpunkt im Schatten | 22 RespirArt Bavarese - Kunst auf der Wiese |
| | 23 Regenwassernutzung im Garten |
| | 24 Beerenobst - ein Snack zum Naschen |



Kraftwerksgebäude

Eingang



Haus am Strom

Fahrradweg

Parkplatz